



elfe

Etude Longitudinale
Française depuis
l'Enfance



CONFÉRENCE WEB

mercredi 18 novembre 2015

Programme

Retour d'expérience

Préparation de l'enquête école : comment s'est déroulée la phase test réalisée dans des classes pilotes ?
Rencontre avec un enseignant...



Zoom sur l'enquête école

Les apprentissages des enfants en moyenne section de maternelle : un recueil d'informations inédit réalisé par les enseignants à travers des exercices ludiques.

La recherche avance !

Quelle place occupent les grands-parents au sein de la famille après la naissance du premier enfant ?
Que savons-nous de l'exposition des femmes enceintes aux polluants de l'environnement ?
Où en est la vaccination des enfants par le BCG à l'âge de deux mois ?
Les chercheurs vous présentent leurs premiers résultats...



Votre avis nous intéresse

Que pensez-vous des enquêtes Elfe ?
Vous avez des suggestions pour la suite de l'étude ?
Exprimez-vous sur le chat !



Henri Leridon, directeur de recherche émérite (Ined), à l'initiative de l'étude Elfe

Un événement animé par

La recherche avance ! Quelle place occupent les grands-parents au sein de la famille après la naissance du premier enfant ?



Laurent Nowik, enseignant-chercheur
(Université de Tours - UMR CITERES)

Les attentes des familles Elfe à l'égard des grands-parents

Premiers résultats de l'enquête à 2 mois

Laurent NOWIK

Maître de conférences – Université de Tours

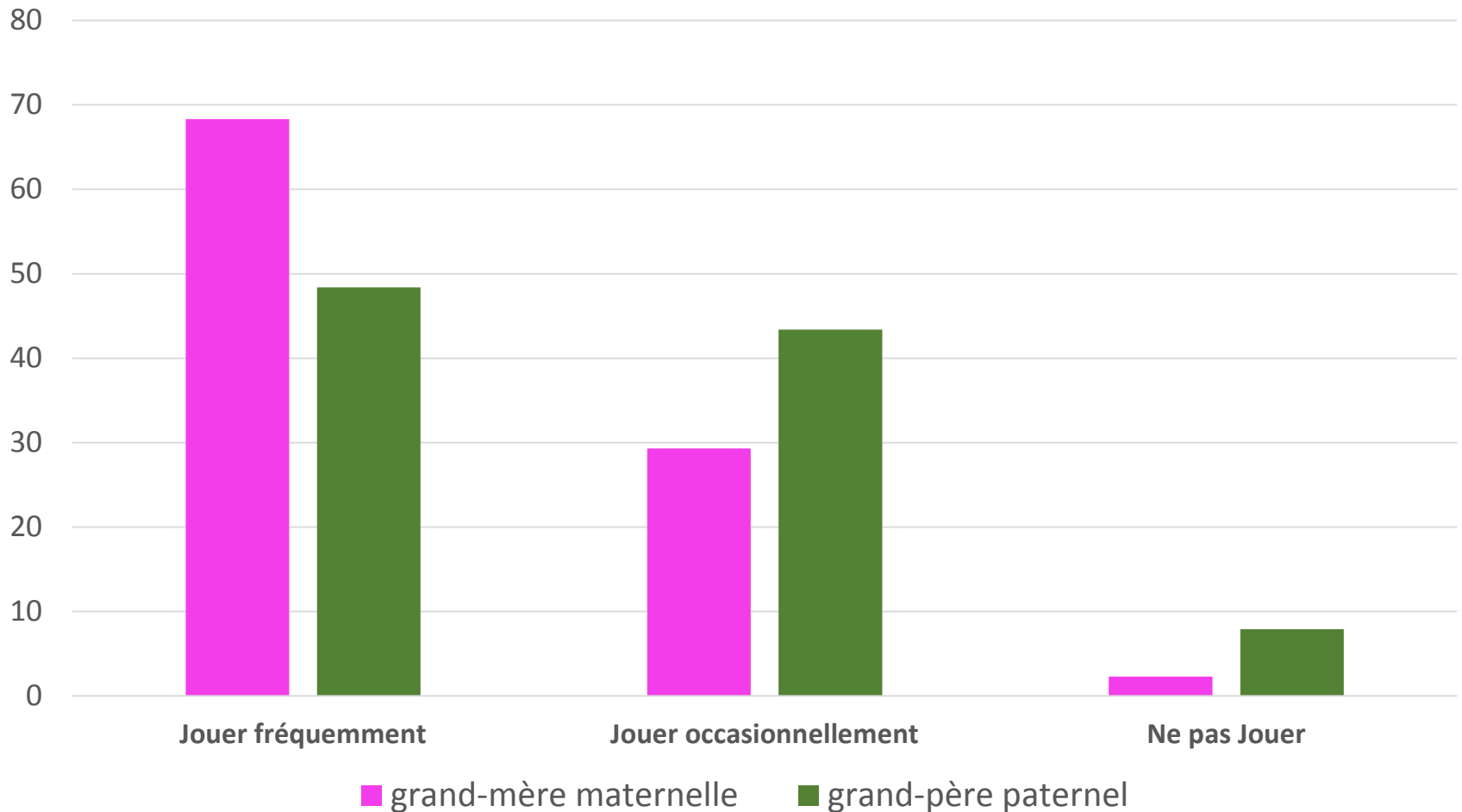
Membre de l'équipe COST de l'Unité mixte de recherche CITERES

A. Thalineau – J. Camus – A. Alber – N. Bonini

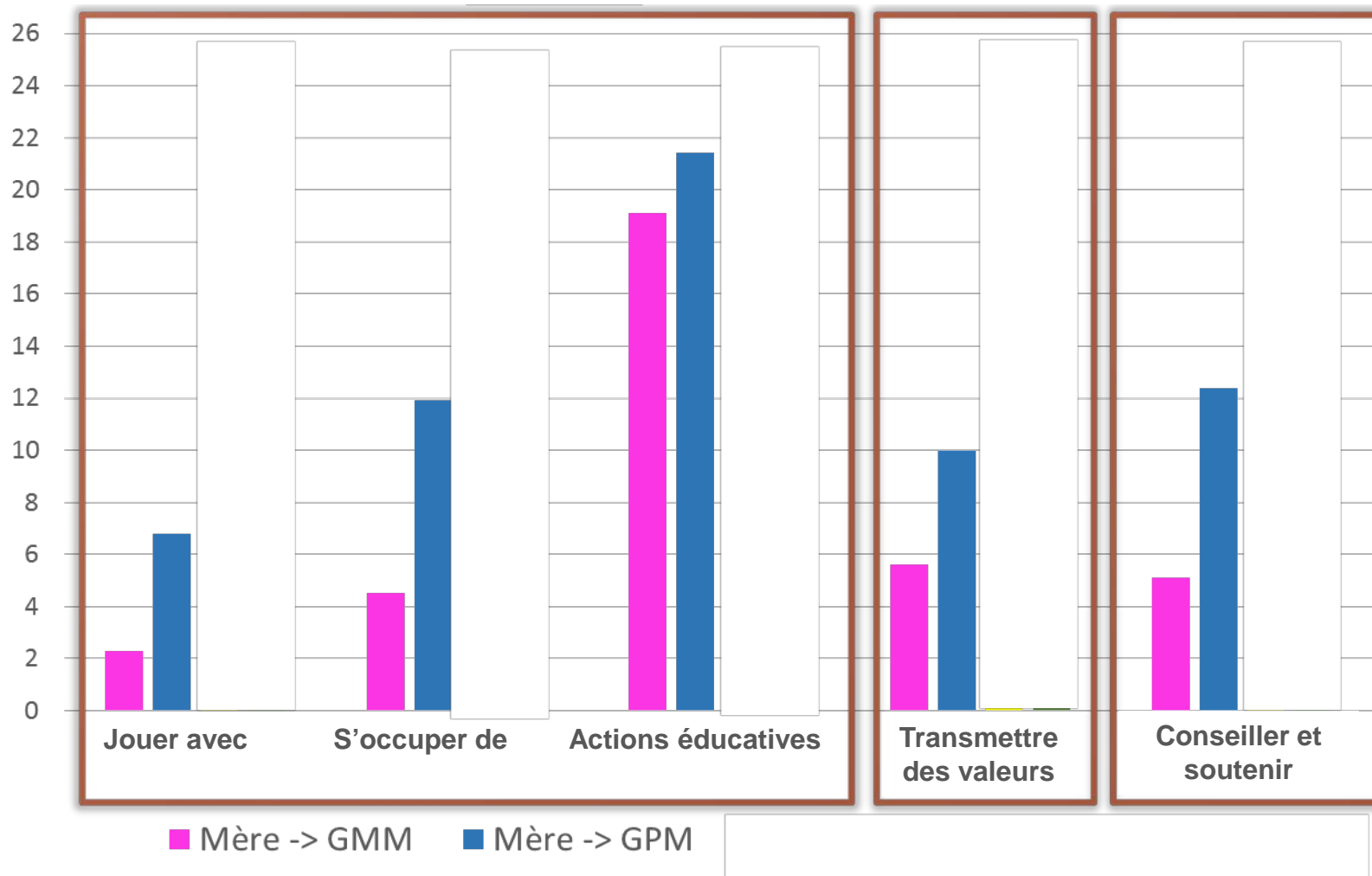


Les attentes à l'égard des quatre grands-parents ne sont pas identiques. Un exemple :

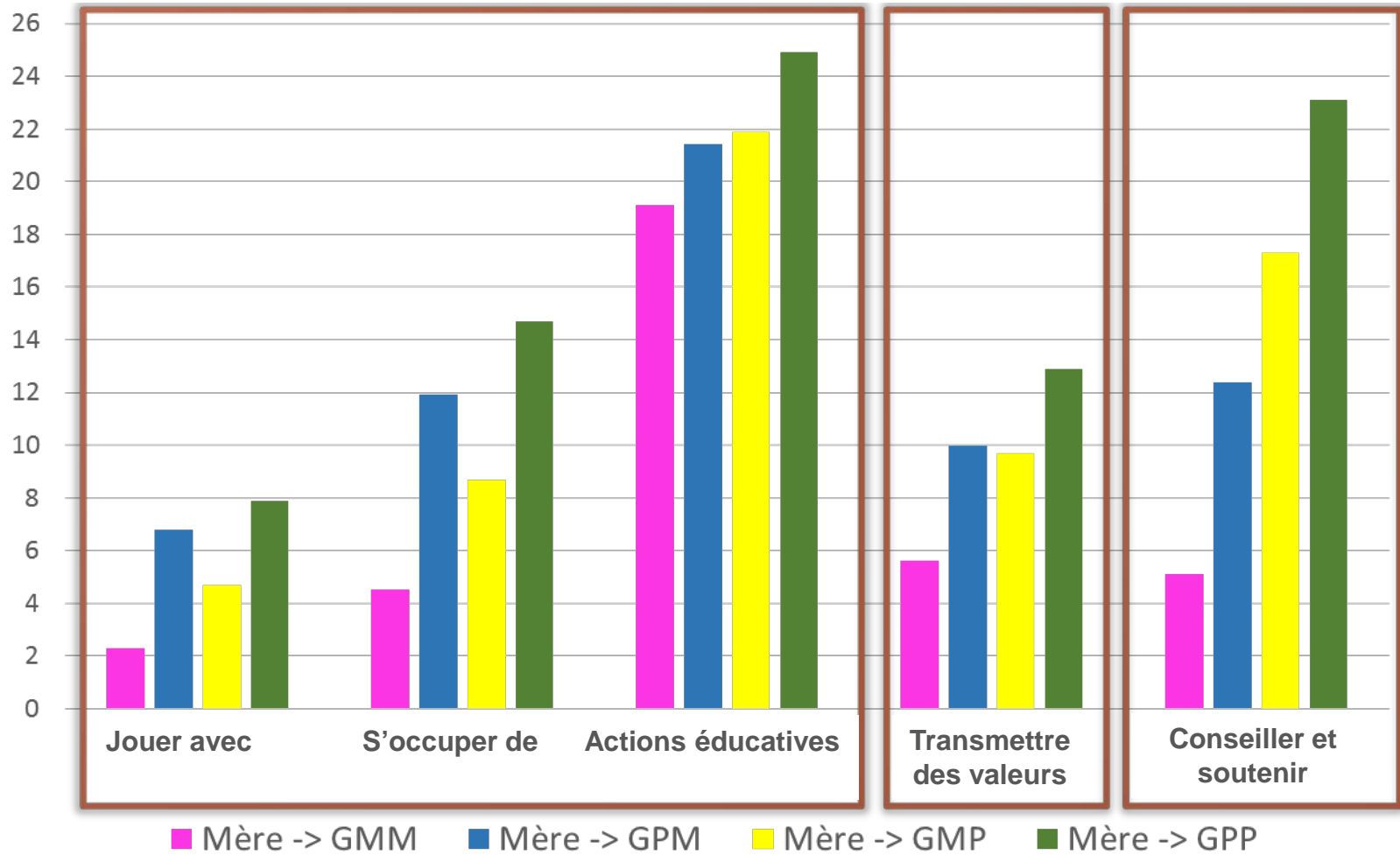
Attentes des mères sur le registre du jeu vis-à-vis de la grand-mère MATERNELLE et du grand-père PATERNEL



Souhaits des mères DE NE PAS VOIR les grands-parents MATERNELS intervenir sur les 5 registres étudiés



Souhaits des mères DE NE PAS VOIR les grands-parents MATERNELS et PATERNELS intervenir sur les 5 registres étudiés



Questions

La recherche avance !

Que savons-nous de l'exposition des femmes enceintes aux polluants de l'environnement ?





INSTITUT
DE VEILLE SANITAIRE

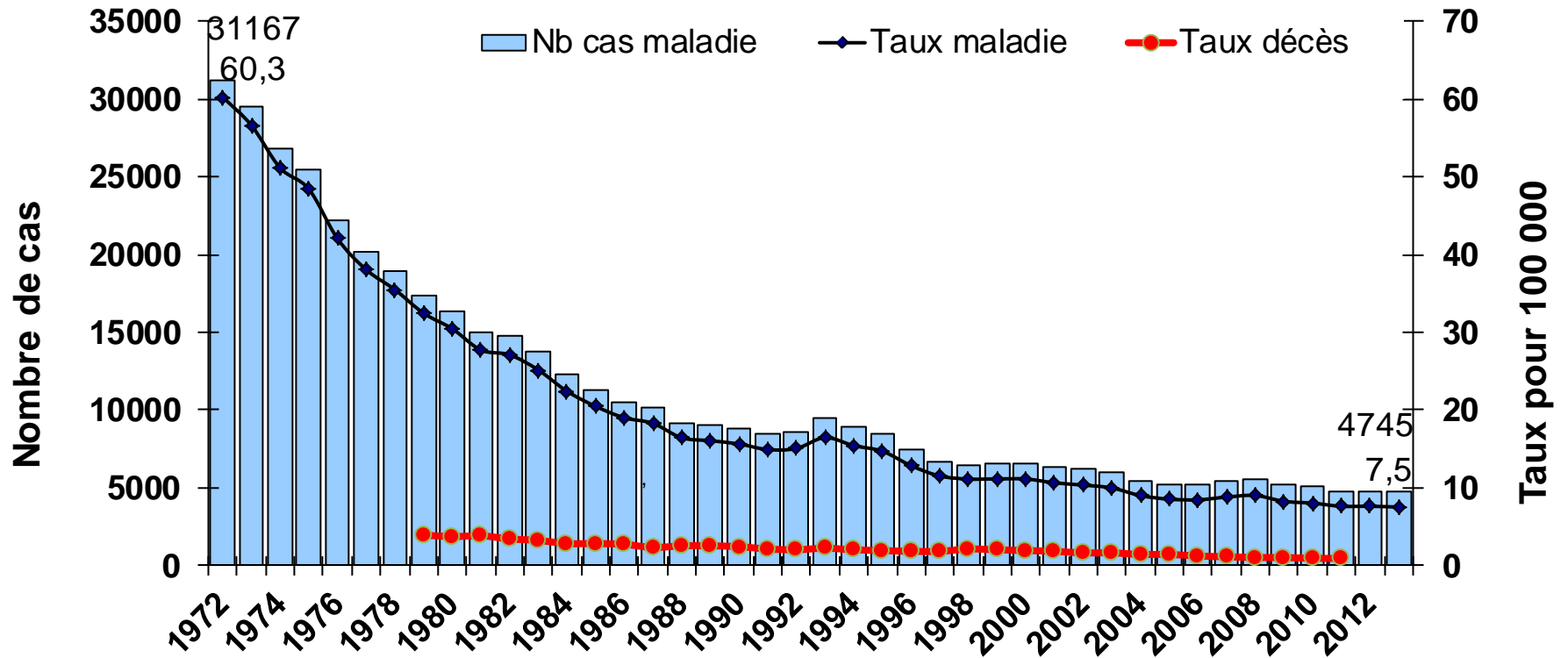
Questions

La recherche avance !

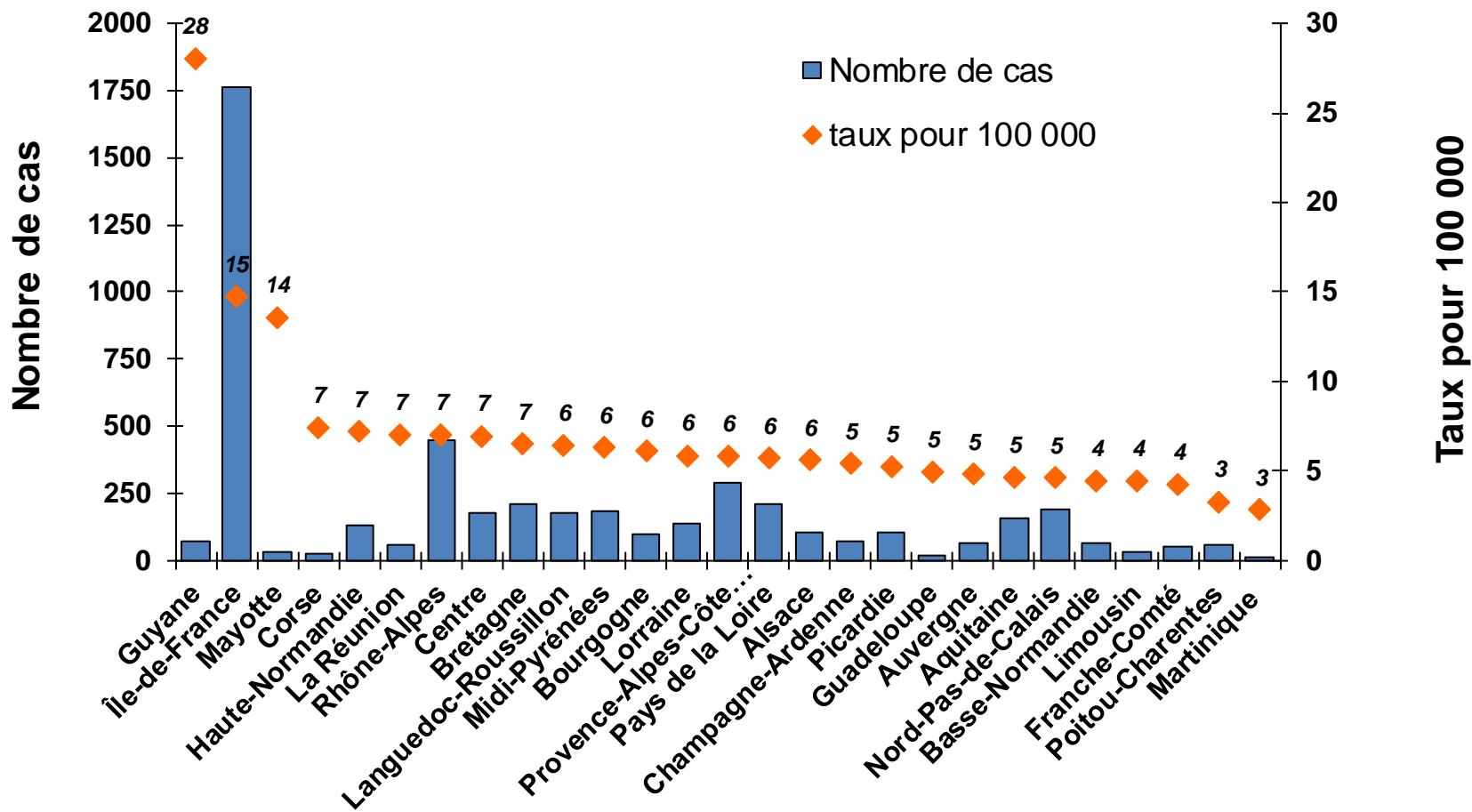
Où en est la vaccination des enfants par le BCG à l'âge de deux mois ?



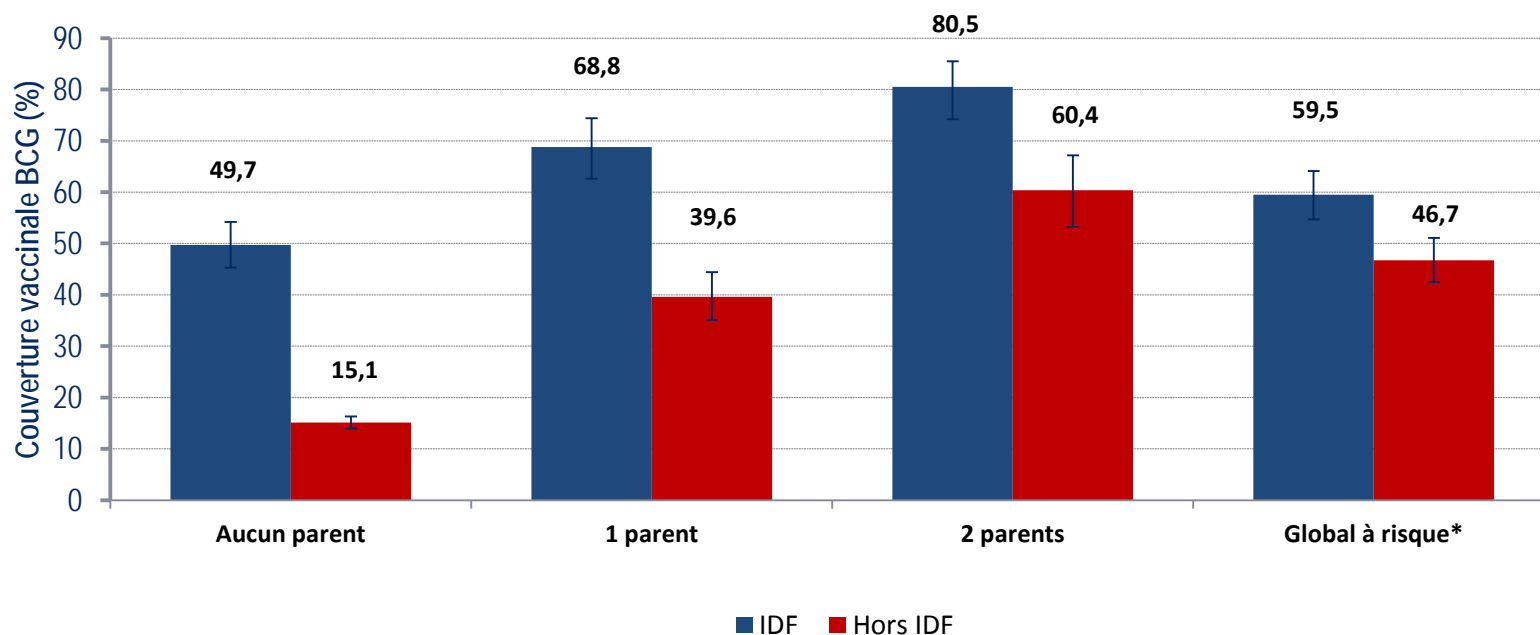
Incidence de la tuberculose, France métropolitaine



Cas déclarés de tuberculose, France 2013



Couverture vaccinale chez les nourrissons de 2 mois en fonction de l'existence d'un ou de deux parents originaires d'un pays de forte endémie tuberculeuse, Elfe 2012





INSTITUT
DE VEILLE SANITAIRE

Questions

Zoom sur l'enquête École

Les apprentissages des enfants en moyenne section de maternelle : un recueil d'informations inédit réalisé par les enseignants



Les étapes de suivi dans l'étude Elfe et la place de l'enquête École

Naissance

Entretien avec la maman en maternité, échantillons biologiques, remise d'un capteur à poussières



2011

2 mois

Enquête par téléphone



2011-2012

2-10 mois

Questionnaires sur l'alimentation



1 an

Enquête par téléphone



2012

2 ans

Enquête par téléphone + questionnaire au médecin



2013

3,5 ans

Enquête par téléphone + au domicile (jeux avec l'enfant, échantillons biologiques, recueil de poussières, compteur de mouvements)



2014-2015

5 ans

Enquête école



2016

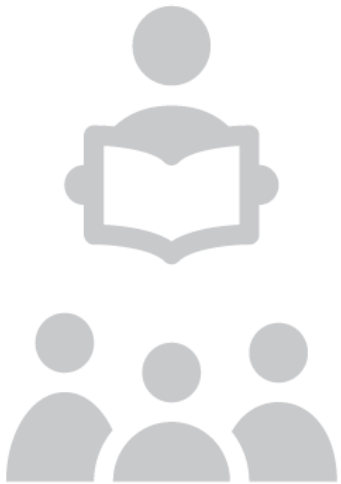
5,5 ans

Enquête par téléphone



2016-2017

Préparation de l'enquête École : Comment s'est déroulée la phase test réalisée dans des classes pilotes ?



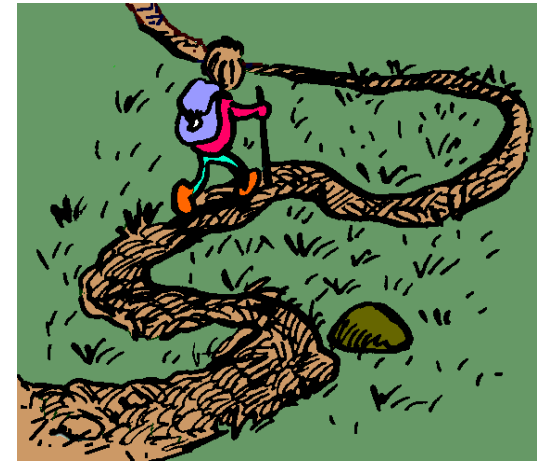
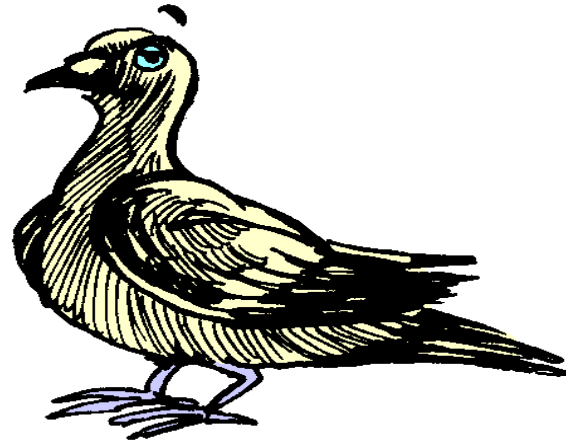
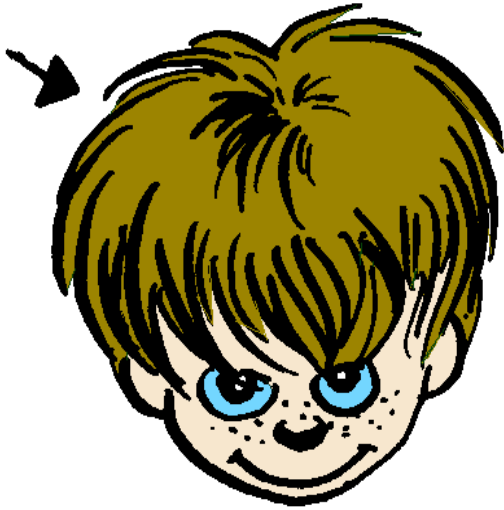
Dessine autant de ronds que d'enfants



Entoure le 5 en rouge

3	9	4
2	7	1
8	5	6

Barre le dessin dont le mot n'a pas le même son



Entoure la lettre L





elfe

Etude Longitudinale
Française depuis
l'Enfance



CONFÉRENCE WEB

mercredi 18 novembre 2015