

Pour visualiser correctement cette lettre d'information, [cliquez ici](#).

Pour vous assurer de recevoir notre lettre d'information, nous vous recommandons d'ajouter l'adresse communaute@elfe-france.fr à votre carnet d'adresses.

NUMÉRO 8 ÉTÉ 2022



Elfe & Vous

Zoom sur...

« L'écart de réussite en mathématiques entre les filles et les garçons est inexistant avant le Cours préparatoire » Jean-Paul Fischer



L'écart de réussite en mathématiques entre les filles et les garçons, avec les conséquences professionnelles qui en découlent, est une question qui a fait l'objet d'une attention considérable.

La différence de performance en mathématiques, qui est en faveur des garçons, est une question importante pour la politique éducative et économique.

D'où vient ce décalage entre filles et garçons, concernant les mathématiques ? À quel moment émerge l'écart ? **À partir des données de l'étude Elfe**, Jean-Paul Fischer, qui a étudié avec Xavier Thierry l'origine de cet écart, répond à nos questions.

[\[Lire l'interview\]](#)

Les nouveaux projets de recherche

Depuis le début de l'année 2022, les données de l'étude Elfe ont été mobilisées par les chercheur·e·s pour poursuivre leurs travaux ou initier de nouvelles études. Consultez le site pour découvrir les projets de recherche dans les différentes thématiques de l'étude :

- [Sciences sociales](#)
- [Santé](#)
- [Environnement](#)
- [Pluridisciplinaires](#)
- [Méthodologie](#)
- [Comparaisons européennes](#)

Le saviez-vous ?

Thierry Lhermitte et la communauté scientifique remercient les familles Elfe !

À l'occasion de sa chronique santé du 27 juin, Thierry Lhermitte a présenté sur France Inter l'étude PeriContAll portée par Karine Adel-Patient et Blandine de Lauzon-Guillain, directrices de recherche à l'INRAE et chercheuses associées à l'étude Elfe. Au nom des chercheur·e·s et de la communauté scientifique, Thierry Lhermitte en a profité pour remercier les familles Elfe de leur participation.

L'objectif de l'étude PeriContAll **vise à déterminer si les contaminants présents dans l'alimentation de la mère pendant la grossesse puis dans l'alimentation du bébé peuvent favoriser la survenue d'allergies chez l'enfant.** [\[En savoir plus\]](#)



Comment les futurs parents se préparent-ils à la naissance de leur enfant ?

Nathalie Oria, chercheure à l'Université de Cergy-Pointoise, et Jérôme Camus, maître de conférences en sociologie à l'Université de Tours, nous présentent leurs travaux sur la préparation à la naissance des futurs parents à partir des données de la cohorte Elfe. Dans cette courte vidéo, les chercheur·e·s répondent à plusieurs de nos questions : « Comment choisit-on le prénom de son enfant ? », « Comment les parents choisissent-ils le 'bon moment' pour avoir un enfant ? », « Les futurs parents écoutent-ils les conseils de leur entourage familial ou amical, des professionnel·le·s de santé ? », « Les parents demandent-ils toujours à connaître le sexe de leur futur bébé ? » [\[En savoir plus\]](#)



Dans les coulisses de l'enquête...

L'enquête à 10 ans et demi : UN GRAND MERCI !

En janvier 2022, la nouvelle grande étape de l'étude Elfe a démarré. Vous et votre enfant avez été contactés à une date proche de ses 10 ans et demi pour répondre à un questionnaire téléphonique, recevoir un·e enquêteur·trice à domicile et réaliser des recueils biologiques. **L'enquête à 10 ans et demi est une des enquêtes les plus ambitieuses de l'étude qui a demandé à toute l'équipe Elfe de déployer de grands moyens !**



En chiffres, l'enquête à 10 ans et demi, c'est :

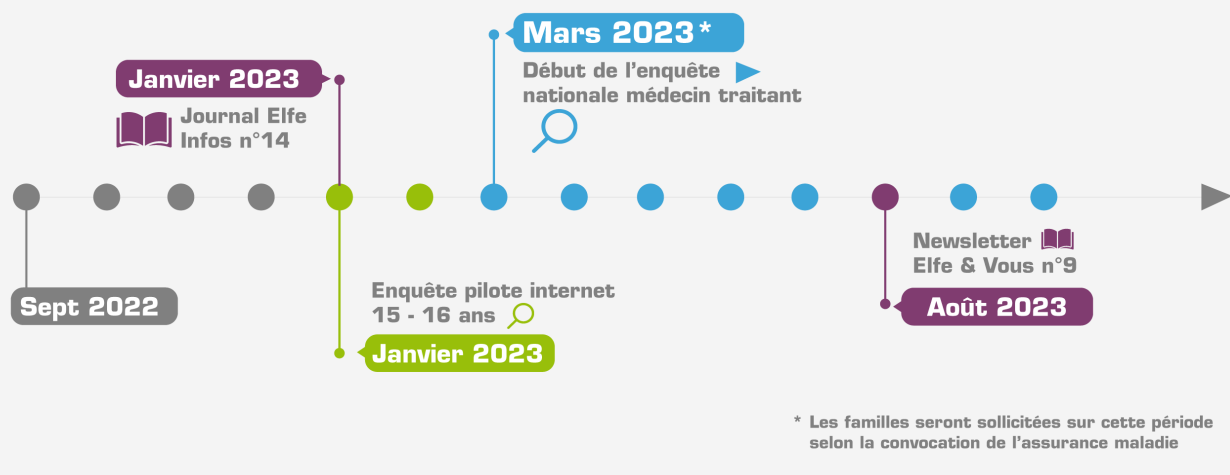
- Plus **15 000** courriers envoyés à vos adresses postales ;
- Des **milliers de kilomètres** parcourus à travers la France par les enquêteur·trice·s pour venir à votre rencontre ;
- **205** enquêteur·trice·s formé·e·s par nos équipes pour interroger vos enfants à domicile ;
- Près de **1 600** laboratoires de biologie médicale contactés pour la réalisation des recueils biologiques.

Toute l'équipe Elfe et les chercheur·e·s vous remercient chaleureusement, vous et votre enfant, pour votre participation à cette nouvelle étape et pour votre fidélité à l'étude. Grâce à vous, la recherche sur l'enfance avance !

Nos prochains rendez-vous...



Agenda Elfe 2022 - 2023



Pour les enfants nés en 2011 : À partir de mars 2023, à l'occasion des examens de santé prévus entre 11 et 13 ans dans le cadre du parcours de soins recommandé pour les enfants, un questionnaire Elfe sera proposé au médecin traitant et au dentiste, avec votre accord et celui de votre enfant. Ces examens sont pris en charge à 100% par l'Assurance Maladie sans avance de frais. *[Plus d'informations à venir]*

Pour les enfants de la cohorte pilote nés en 2007 – 2008 : Au 1er trimestre 2023 se déroulera la prochaine enquête pour les enfants de l'étude « pilote », alors âgés de 15-16 ans. Les adolescent·e·s et leurs parents seront invité·e·s à répondre à plusieurs courts questionnaires en ligne. Les questionnaires aborderont de nombreux sujets afin d'étudier l'adolescence dans sa globalité. *[Plus d'informations à venir]*

[En savoir plus](#)

Restons en contact !

Vous avez déménagé ? Changé de numéro de téléphone ? Des questions sur l'étude ?

N'hésitez pas à nous contacter

Par e-mail :

familles participant à l'enquête nationale :
communaute@elfe-france.fr

familles participant à l'enquête pilote : pilote@elfe-france.fr

Par téléphone : 01 56 06 21 01

Par courrier :

*Elfe - Institut national d'études démographiques
9, cours des Humanités - CS 50004
93322 Aubervilliers Cedex - France*



Crédits photos : Garçon avec boulier en bois ©1001color adobestock, photo Thierry Lhermitte ©France inter, image vidéo ©Elfe, Image agenda ©Elfe, carte France & groupe de gens ©Elfe YourComics.
Rédaction et création : Géraldine Meyer (Ined).

Conformément à la loi Informatique & Libertés, vous bénéficiez d'un droit d'accès, de rectification et de suppression des informations vous concernant en vous adressant à communaute@elfe-france.fr.
© Elfe. Tous droits réservés. Cette lettre ne peut être reproduite sans le consentement écrit et préalable de l'unité mixte Elfe (Ined-Inserm-EFS).